

# กลุ่มบริหารวิชาการ

## โครงสร้างกลุ่มบริหารวิชาการปีการศึกษา 2558

### ผู้บริหารกลุ่มบริหารวิชาการ

- |                          |   |
|--------------------------|---|
| 1. นายปรีชารัตน์ รินทรระ | รองผู้อำนวยการกลุ่มบริหารวิชาการ        |
| 2. นางพรรณพิมล จำสุข     | ผู้ช่วยรองผู้อำนวยการกลุ่มบริหารวิชาการ |
| 3. นางภรณ์ อักบัวดาลี    | ผู้ช่วยรองผู้อำนวยการกลุ่มบริหารวิชาการ |
| 4. นายสุวิชัย หมุนสมัย   | ผู้ช่วยรองผู้อำนวยการกลุ่มบริหารวิชาการ |

### บุคลากรกลุ่มบริหารวิชาการ

- |   |                         |
|---|-------------------------|
| 1. งานบริหารกลุ่มสาระการเรียนรู้  | หัวหน้ากลุ่มสาระฯ       |
| 2. งานโครงการห้องเรียนพิเศษ   | นางพรรณพิมล จำสุข       |
| 3. งานพัฒนาหลักสูตรสถานศึกษาและตารางสอน                                       | นายสุวิชัย หมุนสมัย     |
| 4. งานประกันคุณภาพการศึกษา  | นางหทัยรัตน์ คงพารา     |
| 5. งานวัดผล-ประเมินผล   | นายสมโภชน์ ชุ่มมี       |
| 6. งานทะเบียนและจัดทำสำมะโนนักเรียน   | นายปราโมทย์ อัมรินทร์   |
| 7. งานห้องสมุดโรงเรียน  | นางสาววรินทร์ อู่อรุณ   |
| 8. งานส่งเสริมการวิเคราะห์วิจัยเพื่อพัฒนาการเรียนรู้ของผู้เรียน               | นางสาวคุณิกร ศรีประดู่  |
| 9. งานจัดกิจกรรมพัฒนาผู้เรียนตามหลักสูตร                                      | นายสุวิทย์ จิตรบูรณ์    |
| 10. งานแนะแนว   | นางสาวอันติมา ยัพราษฏร์ |
| 11. งานการจัดการศึกษาสำหรับนักเรียนที่มีความต้องการพิเศษ(เรียนร่วม) รุ่งโรจน์ | นางสาวอักษิกา มณีรัตน์  |
| 12. งานส่งเสริมการผลิตสื่อการเรียนรู้และเทคโนโลยี                             | นายเจษฎา กลิ่นสุบรรณ    |
| 13. งานบริการเอกสาร/งานโรเนียว  | นายกรวุฒิ วิทย์ดลชัย    |

## โครงสร้างกลุ่มบริหารวิชาการ

นายปรีชารัตน์ รินตระ

ประธานกรรมการ

งาน	กรรมการ
1. การวางแผนด้านวิชาการ	นายปรีชารัตน์ รินตระ
2. การจัดการเรียนการสอนในสถานศึกษา	นางภรณ์ อักบัวดาลี
3. การพัฒนาหลักสูตรของสถานศึกษา	นายสุวิชัย หมุนสมัย
4. การพัฒนากระบวนการเรียนรู้	หัวหน้ากลุ่มสาระการเรียนรู้ทุกกลุ่ม
5. การวัดผล ประเมินผล และดำเนินการเทียบโอน	นายสมโภชน์ชุ่มมี
6. การวิจัยเพื่อพัฒนาคุณภาพการศึกษาในสถานศึกษา	หัวหน้ากลุ่มสาระการเรียนรู้ทุกกลุ่ม
7. การพัฒนาและส่งเสริมให้มีแหล่งเรียนรู้	นางภรณ์ อักบัวดาลี
8. การนิเทศการศึกษา	หัวหน้ากลุ่มสาระการเรียนรู้ทุกกลุ่ม
9. การแนะแนว	นางสาวอันติมา ยัพรราชฎ์
10. การพัฒนาระบบประกันคุณภาพภายในและมาตรฐานการศึกษา	นางสาวหทัยรัตน์คงพารา
11. การส่งเสริมชุมชนให้มีความเข้มแข็งทางวิชาการ	หัวหน้ากลุ่มสาระการเรียนรู้ทุกกลุ่ม
12. การประสานความร่วมมือในการพัฒนางานวิชาการกับสถานศึกษาและองค์กรอื่น	นางยุพาเวณุนันท์
13. การส่งเสริมและสนับสนุนงานวิชาการแก่บุคคล ครอบครัว องค์กร หน่วยงาน สถานประกอบการ และสถาบันอื่นที่จัดการศึกษา	นางภรณ์ อักบัวดาลี
14. การจัดทำระเบียบและแนวปฏิบัติเกี่ยวกับงานด้านวิชาการของสถานศึกษา	หัวหน้ากลุ่มสาระการเรียนรู้ทุกกลุ่ม
15. การคัดเลือกหนังสือ แบบเรียนเพื่อใช้ในสถานศึกษา	หัวหน้ากลุ่มสาระการเรียนรู้ทุกกลุ่ม
16. การพัฒนาและใช้สื่อเทคโนโลยีเพื่อการศึกษา	นายเจษฎา กลิ่นสุบรรณ
17. งานพัฒนาห้องเรียนพิเศษ	นางพรรณพิมล จำสุข
18. งานการจัดการศึกษาสำหรับนักเรียนที่มีความต้องการพิเศษ(เรียนร่วม)	นางอักษิกา มณีรัตนรุ่งโรจน์
19. งานบริการเอกสาร/โรเนียว	นายกรวุฒิ วิทยดลชัย

ตารางแสดงจำนวนนักเรียนโรงเรียนมัธยมวัดดุสิตาราม ปีการศึกษา 2558

โรงเรียนมัธยมวัดดุสิตาราม

จำนวนนักเรียนปีการศึกษา 2558 ภาคเรียนที่ ๑ (รายงานเขต วันที่ 10 มิถุนายน 2558)

ระดับชั้น	เพศ		รวม
	ชาย	หญิง	
ม. 1	113	97	210
ม. 2	131	118	249
ม. 3	177	141	318
รวม	421	356	777
ม. 4	127	106	233
ม. 5	107	123	230
ม. 6	134	163	297
รวม	368	392	760
รวมจำนวนนักเรียนทั้งหมด	789	748	1,537

ตารางแสดงจำนวนนักเรียนโรงเรียนมัธยมวัดดุสิตาราม ปีการศึกษา 2558

โรงเรียนมัธยมวัดดุสิตาราม

จำนวนนักเรียนปีการศึกษา 2558 ภาคเรียนที่ ๒ (รายงานเขต วันที่ 10 พฤศจิกายน 2558)

ระดับชั้น	เพศ		รวม
	ชาย	หญิง	
ม. 1	113	97	210
ม. 2	132	116	248
ม. 3	177	139	316
รวม	422	352	774
ม. 4	124	110	234
ม. 5	99	115	214
ม. 6	133	157	290
รวม	356	382	738
รวมจำนวนนักเรียนทั้งหมด	778	734	1,512



ชื่อ-นามสกุล	มหาวิทยาลัยที่เข้าศึกษาต่อ	คณะที่เข้าศึกษาต่อ	สาขาวิชาที่เข้าศึกษาต่อ	สังกัด
จุจามาศ บุญเกษ	มหาวิทยาลัยเทคโนโลยีพระจอมเกล้าพระนครเหนือ	วิทยาลัยเทคโนโลยีอุตสาหกรรม	เทคโนโลยีวิศวกรรมพอลิเมอร์	รัฐบาล
กัญญาพร เจริญพูนผล	เกษตรศาสตร์	เศรษฐศาสตร์	เศรษฐศาสตร์สหกรณ์	รัฐบาล
อนุสรรา กมลสินธุ์	มหาวิทยาลัยสยาม	ศิลปศาสตร์	การโรงแรมและการท่องเที่ยว	เอกชน
กนกวรรณ เกษมาชม	มหาลัยเทคโนโลยีราชมงคลพระนคร	สื่อสารมวลชน	เทคโนโลยีการโทรทัศน์และวิทยุกระจายเสียง	รัฐบาล
ณัฐมล พรหมชาติ	มหาลัยเทคโนโลยีราชมงคลพระนคร	สื่อสารมวลชน	เทคโนโลยีการโทรทัศน์และวิทยุกระจายเสียง	รัฐบาล
นัฏฐา กั้นจาด	มหาลัยเทคโนโลยีราชมงคลพระนคร	สื่อสารมวลชน	โฆษณาและประชาสัมพันธ์	รัฐบาล
ภาคภูมิ มีไพฑูรย์	มหาลัยเทคโนโลยีราชมงคลพระนคร	เทคโนโลยีสื่อสารมวลชน	มัลติมีเดีย	รัฐบาล
อรยา ภิรมย์ทอง	มหาวิทยาลัยเทคโนโลยีราชมงคลพระนคร	สื่อสารมวลชน	วิทยุและโทรทัศน์	รัฐบาล
อุดม พูลลาภ	มหาวิทยาลัยราชภัฏสวนสุนันทา	วิทยาลัยโลจิสติกส์และซัพพลายเชน	การจัดการโลจิสติกส์	รัฐบาล
ราภินี คูเบย์	มหาวิทยาลัยสวนดุสิต	ธุรกิจการบิน	ธุรกิจการบิน	รัฐบาล
วรกมล เหล่าประเสริฐ	มหาวิทยาลัยเทคโนโลยีราชมงคลพระนคร	บริหารธุรกิจ	อังกฤษธุรกิจ	รัฐบาล
ชดาษา จงวิเศษโชค	มหาวิทยาลัยราชภัฏสวนสุนันทา	ศิลปกรรมศาสตร์	ออกแบบนิเทศศิลป์	รัฐบาล
จินดาพร กะวิกุล	มหาวิทยาลัยเทคโนโลยีพระจอมเกล้าพระนครเหนือ	บริหารธุรกิจ	การบัญชี	รัฐบาล
สมฤทัย เริงใจ	มหาวิทยาลัยสวนดุสิต	บริหารธุรกิจบัณฑิต	เลขานุการทางการแพทย์	รัฐบาล
ณัชชา แดงสอาด	มหาวิทยาลัยสวนดุสิต	วิทยาการจัดการ	การเงิน	รัฐบาล

เศรษฐกานต์ รุจิธง	มหาวิทยาลัยราชภัฏบ้านสมเด็จเจ้าพระยา	ครุศาสตร์	พลศึกษา	รัฐบาล
สุทธิดา ทมิพร	สถาบันการจัดการปัญญาภิวัฒน์	บริหารธุรกิจ	การจัดการธุรกิจการค้าสมัยใหม่	เอกชน
วาสนา คล้ายมอญ	สถาบันการจัดการปัญญาภิวัฒน์	บริหารธุรกิจ	การจัดการธุรกิจการค้าสมัยใหม่	เอกชน
ปนัดดา ศรีเดช	มหาวิทยาลัยราชภัฏบ้านสมเด็จเจ้าพระยา	ครุศาสตร์	ภาษาไทย	รัฐบาล
วงศกร สุทัศน์ ณ อยุธยา	มหาวิทยาลัยราชภัฏวชิรเวศน์	วิศวกรรมศาสตร์	วิศวกรรมไฟฟ้า	รัฐบาล
วัลย์พร ผิวงาม	มหาวิทยาลัยเทคโนโลยีราชมงคลพระนคร	บริหารธุรกิจ	การตลาด-การจัดการการค้าปลีก	รัฐบาล
พรเทพ พุฒแก้ว	เกษตรศาสตร์	เกษตรศาสตร์	วิทยาศาสตร์การเกษตร	รัฐบาล
วงศกร ธีญญะอุดม	มหาวิทยาลัยราชภัฏสวนสุนันทา	มนุษยศาสตร์และสังคมศาสตร์	รัฐประศาสนศาสตร์ (บริหารธุรกิจ)	รัฐบาล
กัจจิรา ทามาตร	มหาวิทยาลัยกรุงเทพ	บริหารธุรกิจ	การจัดการ	เอกชน
นางสาว ณัฐสุดา พงษ์สุราช	มหาวิทยาลัยเกษตรศาสตร์	วิศวกรรมศาสตร์	วิศวกรรมโยธา	รัฐบาล
นางสาว สุนิสา ในกระโทก	มหาวิทยาลัยเกษตรศาสตร์	วิศวกรรมศาสตร์	วิศวกรรมไฟฟ้า	รัฐบาล
ชวัลรัตน์ ภมรพงษ์	มหาวิทยาลัยบูรพา	เทคโนโลยีทางทะเล	เทคโนโลยีทางทะเล	รัฐบาล
ชิดชนก แซ่เบ๊	มหาวิทยาลัยราชภัฏสวนสุนันทา	โลจิสติกส์และซัพพลายเชน	การจัดการค้าปลีก	รัฐบาล
ปรีดา พรบุญ	มหาวิทยาลัยธรรมศาสตร์	สถาปัตยกรรมและการผังเมือง	การผังเมือง	รัฐบาล
สรวิศ ทับทอง	มหาวิทยาลัยรัตนโกสินทร์	วิทยาการจัดการ	นิเทศศาสตร์	รัฐบาล
สถาพร คร้ามสมบูรณ์	มหาวิทยาลัยเกษตรศาสตร์ วิทยาเขตบางเขน	คณะเศรษฐศาสตร์	เศรษฐศาสตร์สหกรณ์	รัฐบาล
เบญจพร เอี่ยมดี	มหาวิทยาลัยราชภัฏจันทรเกษม	คณะศึกษาศาสตร์	จิตวิทยา	รัฐบาล
สุทธิดา สายดวง	มหาวิทยาลัยราชภัฏสวนสุนันทา	วิทยาลัยสหเวชศาสตร์	สาธารณสุขศาสตร์	รัฐบาล
กิตติวรรณ ไชยมี	มหาวิทยาลัยเกษตรศาสตร์	ศิลปศาสตร์และวิทยาศาสตร์	เทคโนโลยีสารสนเทศ	รัฐบาล
ปัทมา ใจดี	มหาวิทยาลัยเทคโนโลยีราชมงคลพระนคร	ศิลปศาสตร์	วิชาการท่องเที่ยว	รัฐบาล
โชติมา ผ่านทอง	มหาวิทยาลัยเกษตรศาสตร์	ศิลปศาสตร์และวิทยาการจัดการ	การจัดการ วิทยาเขตฯ สกลนคร	รัฐบาล
สุริยา วุฒิจันทร์	มหาวิทยาลัยบูรพา	การจัดการและการท่องเที่ยว	การโรงแรม	รัฐบาล
พรธิดา ฤทธิงอหอ	มหาวิทยาลัยเกษตรศาสตร์ วิทยาเขตกำแพงแสน	คณะศิลปศาสตร์และวิทยาศาสตร์	สาขาการจัดการ โรงแรม และท่องเที่ยว	รัฐบาล
นันทพร ศิริยิ้มแย้ม	มหาวิทยาลัยแม่โจ้	บริหารธุรกิจ	บัญชี	รัฐบาล

กัญญารัตน์ บุญรอด	มหาวิทยาลัยเทคโนโลยีราชมงคล พระนคร	บริหาร	บัญชี	รัฐบาล
พลอย ชูระหยา	มหาวิทยาลัยราชภัฏสวนสุนันทา	วิทยาลัยโลจิสติกส์ และซัพพลายเชน	สาขาวิชาการบริหาร จัดการเครือข่าย ร้านอาหาร	รัฐบาล
กรรณิการ์ ทองเกษมใบ	มหาลัยเทคโนโลยีราชมงคล ตะวันออก	มนุษยศาสตร์ และสังคมศาสตร์	วิชาการบริหารธุรกิจ เกษตร	รัฐบาล
นริสา เข้มกลิ่น	มหาวิทยาลัยรามคำแหง	บริหารธุรกิจ	การตลาด	รัฐบาล (เปิดโอกาส)
ณอมศักดิ์ ยาสาคร	มหาวิทยาลัยธุรกิจบัณฑิตย์	บริหารธุรกิจ	การจัดการ	เอกชน
ชนาธิป เหล่าอนันต์ชัย	มหาวิทยาลัยธุรกิจบัณฑิตย์	บริหารธุรกิจ	การจัดการ	เอกชน
นิธิพร เกตุโกมุท	มหาวิทยาลัยราชภัฏบ้านสมเด็จ เจ้าพระยา	ครุศาสตร์	คณิตศาสตร์	รัฐบาล
นนท์ อิศรางกูร ณ อยุธยา	มหาวิทยาลัยสวนดุสิต	วิทยาศาสตร์และ เทคโนโลยี	เทคโนโลยีสารสนเทศ	รัฐบาล
จิรวัดน์ ภาคสมบัติ	มหาวิทยาลัยราชภัฏพระนคร	คณะมนุษยศาสตร์ และสังคมศาสตร์	ภาษาไทย	รัฐบาล
สรณ์สิริ วังทองชุก	มหาลัยเทคโนโลยีราชมงคล พระนคร	สื่อสารมวลชน	โฆษณาและ ประชาสัมพันธ์	รัฐบาล
ดวงนฤมล วงศ์จินดา	มหาวิทยาลัยเกษตรศาสตร์	เกษตรศาสตร์	วิทยาศาสตร์เกษตร	รัฐบาล
ธัญลักษณ์ เพ็ชรชำนาญ	มหาวิทยาลัยเกษตรศาสตร์	เกษตรศาสตร์	เคมีเกษตร	รัฐบาล
นิรัชพร อุณหนิมิตร	มหาวิทยาลัยเกษตรศาสตร์	วิศวกรรมศาสตร์ กำแพงแสน	วิศวกรรมคอมพิวเตอร์ และอิเล็กทรอนิกส์	รัฐบาล
ผกาดี ไชยศิริ	มหาวิทยาลัยเกษตรศาสตร์ วิทยา เขตกำแพงแสน	คณะศิลปศาสตร์ และวิทยาศาสตร์	การบัญชีบริหาร	รัฐบาล
พิลิจู เปรมบุตร	มหาวิทยาลัยเทคโนโลยีพระจอม เกล้าพระนครเหนือ	วิทยาศาสตร์ ประยุกต์	วิทยาการคอมพิวเตอร์	รัฐบาล
ศศิพิมพ์ วิเศษวงษา	มหาวิทยาลัยเกษตรศาสตร์	อุตสาหกรรม เกษตร	เทคโนโลยีชีวภาพ	รัฐบาล
เกศสุชา วิสาวะโท	มหาวิทยาลัยเกษตรศาสตร์	อุตสาหกรรม เกษตร	เทคโนโลยีชีวภาพ	รัฐบาล
ศักดิ์ดา ศรีศิริทรัพย์	มหาวิทยาลัยเชียงใหม่	จิตรศิลป์	ศิลปะการดนตรีและ การแสดง	รัฐบาล
ประพันธ์ เฟ็งสุข	มหาวิทยาลัยราชภัฏสวนสุนันทา	มนุษยศาสตร์และ สังคมศาสตร์	วิชาการจัดการ อุตสาหกรรมท่องเที่ยว และการบริการ (การจัดการประชุม นิทรรศการ และ อื่นๆ)	รัฐบาล
เสาวลักษณ์ เลอบุญ	มหาวิทยาลัยเทคโนโลยีพระจอมเกล้า พระนครเหนือ	พัฒนาธุรกิจและ อุตสาหกรรม	วิชาการบริหาร อุตสาหกรรมการผลิต และบริการ	รัฐบาล
สุทธิวัส	มหาวิทยาลัยรังสิต	ศิลปศาสตร์	ญี่ปุ่น	เอกชน



อภิสิทธิ์ ฝอยทอง	มหาวิทยาลัยเทคโนโลยีพระจอมเกล้าพระนครเหนือ	วิทยาศาสตร์ประยุกต์	สถิติประยุกต์	รัฐบาล
อภิสิทธิ์ ฝอยทอง	มหาวิทยาลัยเทคโนโลยีพระจอมเกล้าพระนครเหนือ	วิทยาศาสตร์ประยุกต์	สถิติประยุกต์	รัฐบาล
ชนะพล น้ำดอกไม้	วิทยาลัยเทคโนโลยีรัตนวงษ์	คอมพิวเตอร์ธุรกิจ	คอมพิวเตอร์ธุรกิจ	เอกชน
พัทติดา อินทรทัต	มหาวิทยาลัยศรีนครินทรวิโรฒ	วิทยาลัยนวัตกรรมการสื่อสารสังคม	ภาพยนตร์และสื่อดิจิทัล	รัฐบาล
จักรกรินทร์ เลอสุวรรณคำวารี	มหาวิทยาลัยรามคำแหง	นิติศาสตร์	นิติศาสตร์	รัฐบาล (เปิดโอกาส)
เกศสุดา ธนสกุลวงศ์	มหาวิทยาลัยธุรกิจบัณฑิต	บริหารธุรกิจ	การจัดการโลจิสติกส์และโซ่อุปทาน	เอกชน
บุญยพร สมจินตนาพันธ์	มหาวิทยาลัยเทคโนโลยีราชมงคลพระนคร	บริหารธุรกิจ	การจัดการค้าปลีก	รัฐบาล
ทงศักดิ์ เอี่ยมวิเศษพันธ์	มหาวิทยาลัยรามคำแหง	รัฐศาสตร์	การเมืองการปกครอง	รัฐบาล (เปิดโอกาส)
ปิยนุช ปานทอง	มหาวิทยาลัยเกษตรศาสตร์	วนศาสตร์	วิทยาศาสตร์ชีวภาพป่าไม้	รัฐบาล
สุพิชฌาย์ มีสุข	มหาลัยธุรกิจบัณฑิต	บริหารธุรกิจ	การจัดการ	เอกชน
ขวัญชนก พุ่มไสวง	ราชมงคลพระนคร	ศิลปศาสตร์	การโรงแรม	รัฐบาล
พรพิมล สุจิตกุล	มหาวิทยาลัยราชภัฏสวนสุนันทา	มนุษยศาสตร์และสังคมศาสตร์	การปกครองท้องถิ่น	รัฐบาล
ภานุพงศ์ บุญอินทร์	มหาวิทยาลัยเทคโนโลยีสยาม	เทคโนโลยี	ซ่อมบำรุงรักษาอากาศยาน	เอกชน
วงเดือน เกิดแหวด	มหาวิทยาลัยราชภัฏสวนสุนันทา	วิทยาลัยนวัตกรรมการและการจัดการ	รัฐศาสตร์	รัฐบาล
นิรันดร์ พจน์ประสาท	มหาวิทยาลัยเกษตรศาสตร์	เกษตร	วิทยาศาสตร์เกษตร	รัฐบาล
สุกษัย ยโสธร	มหาวิทยาลัยเทคโนโลยีราชมงคลพระนคร	บริหารธุรกิจ	บัญชี	รัฐบาล
อานนท์ กิจเจริญไพฑูริย์	มหาวิทยาลัยเทคโนโลยีราชมงคลพระนคร	บริหารธุรกิจ	ระบบสารสนเทศ	รัฐบาล
ธนัทเทพ หุตะปานนท์	มหาวิทยาลัยเทคโนโลยีราชมงคลพระนคร	บริหารธุรกิจ	การเงิน	รัฐบาล
สุทธิพงษ์ ม่วงมอย	มหาวิทยาลัยราชภัฏสวนสุนันทา	คณะเทคโนโลยีอุตสาหกรรม	อิเล็กทรอนิกส์	รัฐบาล
ปฎิภาณ จันทร์รุ่ง	มหาวิทยาลัยราชภัฏสวนสุนันทา	คณะคหกรรม	โภชนาการ	รัฐบาล
เสฏฐวุฒิ สุขเกษม	มหาวิทยาลัยราชภัฏสวนสุนันทา	คณะรัฐประศาสนศาสตร์	การปกครองท้องถิ่น	รัฐบาล
วรเมธ ภู้อย่ม	วิทยาเทคโนโลยีสยาม	คณะเทคโนโลยี	เทคโนโลยียานยนต์	เอกชน
วรัท จริยาคุณธนา	มหาวิทยาลัยกรุงเทพ	คณะบัญชี	บัญชี	เอกชน
วุฒิชัย เทพประสิทธิ์	มหาวิทยาลัยเทคโนโลยีราชมงคลพระนคร	คณะบริหาร	อังกฤษธุรกิจ	รัฐบาล

พงศ์เทพ พิทักษ์ธรรม	มหาวิทยาลัยกรุงเทพ	สถาปัตยกรรม	ออกแบบภายใน	เอกชน
ณัฐภา นาควัชระ	มหาวิทยาลัยราชภัฏสวนสุนันทา	คณะนิเทศศาสตร์	ภาพยนตร์	รัฐบาล
นรภัทร เพ็ชรกล้า	มหาวิทยาลัยธุรกิจบัณฑิต	คณะบริหาร	การจัดการ โลจิสติกส์ และโซ่อุปทาน	เอกชน
ณัฐยศ วัชรพิทักษ์	มหาวิทยาลัยหอการค้าไทย	บัญชี	บัญชี	เอกชน
กฤตกร จันทร์คง	มหาวิทยาลัยเทคโนโลยีราชมงคล พระนคร	คณะ สถาปัตยกรรม ศาสตร์	ออกแบบผลิตภัณฑ์ อุตสาหกรรม	รัฐบาล
กฤษดา ดวงจินดา	มหาวิทยาลัยเทคโนโลยีราชมงคล พระนคร	คณะบริหารธุรกิจ	สื่อสารการตลาด	รัฐบาล
หนึ่งฤทัย สมพงษ์	ราชมงคลพระนคร	การตลาด	การค้าปลีก	รัฐบาล
ภูษณัฐ ศรีโชค	มหาวิทยาลัยเทคโนโลยีพระจอม เกล้าพระนครเหนือ	พัฒนาธุรกิจและ อุตสาหกรรม	บริหารอุตสาหกรรม และบริการ	รัฐบาล
ภูษณัฐ ศรีโชค	มหาวิทยาลัยเทคโนโลยีพระจอม เกล้าพระนครเหนือ	พัฒนาธุรกิจและ อุตสาหกรรม	บริหารอุตสาหกรรม และบริการ	รัฐบาล
อุดมพร ยาสาร	มหาวิทยาลัยเทคโนโลยีพระจอม เกล้าพระนครเหนือ	สถาปัตยกรรมและ การออกแบบ	การออกแบบสำนักงาน อัตโนมัติและการจัดการ ธุรกิจ	รัฐบาล
เกียรติศักดิ์ ขุนศรี	มหาวิทยาลัยเกษตรศาสตร์	วิทยาการการ จัดการ	การเงินและการลงทุน	รัฐบาล
อรัญญา เชื้อเมืองแสน	มหาวิทยาลัยศรีนครินทรวิโรฒ	สังคมศาสตร์	สาขาวิชาการพัฒนา ชุมชนเมือง	รัฐบาล
พัชระ โพร้งน้อย	มหาวิทยาลัยเทคโนโลยีราชมงคล พระนคร	สถาปัตยกรรม	การออกแบบ ผลิตภัณฑ์อุตสาหกรรม	รัฐบาล
มาวิน สุขรุ่งเรือง	มหาลัยสวนดุสิต	มนุษยศาสตร์และ สังคมศาสตร์	ศิลปศึกษา	รัฐบาล
มาวิน สุขรุ่งเรือง	มหาลัยสวนดุสิต	มนุษยศาสตร์และ สังคมศาสตร์	ศิลปศึกษา	รัฐบาล
สุภาวดี อยู่บุญ	มหาวิทยาลัยเกษตรศาสตร์	ศิลปศาสตร์และ วิทยาศาสตร์	บริหารธุรกิจเอก การตลาดและ โลจิสติก	รัฐบาล
ภาวิณี พึ่งฉาย	มหาวิทยาลัยศรีนครินทรวิโรฒ	วิทยาศาสตร์	อัญมณีและ เครื่องประดับ	รัฐบาล
ระพีพงศ์ สุขทรัพย์	มหาวิทยาลัยเกษตรศาสตร์	วิศวกรรมศาสตร์	วิศวกรรมเครื่องกล	รัฐบาล
อรุณี เมืองซ้าย	มหาวิทยาลัยสวนดุสิต	วิทยาศาสตร์และ เทคโนโลยี	สิ่งแวดล้อมเมืองและ อุตสาหกรรม	รัฐบาล
พรไพลิน กิ่งแก้ว	มหาวิทยาลัยเกษตรศาสตร์ วิทยา เขตกำแพงแสน	ศิลปศาสตร์และ วิทยาศาสตร์	บัญชีบริหาร	รัฐบาล
พรไพลิน กิ่งแก้ว	มหาวิทยาลัยเกษตรศาสตร์ วิทยา เขตกำแพงแสน	ศิลปศาสตร์และ วิทยาศาสตร์	บัญชีบริหาร	รัฐบาล
ศศิภรณ์ สระประทุม	มหาวิทยาลัยราชภัฏสวนสุนันทา วิทยาเขตศาลายา	คณะวิทยาลัยโลจิสติกส์และซัพ พลายเชน	การจัดการ โซ่อุปทาน ธุรกิจอาหารและบริการ	รัฐบาล

ธนภัทร พิรุณโปรย	มหาวิทยาลัยเกษตรศาสตร์ วิทยาเขตกำแพงแสน	วิศวกรรมศาสตร์	วิศวกรรมคอมพิวเตอร์	รัฐบาล
นางสาวโชติกา สีพรรณณา	มหาวิทยาลัยราชภัฏสวนสุนันทา	มนุษยศาสตร์	การจัดการธุรกิจโรงแรม	รัฐบาล
มณฑิรา อ่อนดี	มหาวิทยาลัยกรุงเทพ	มนุษยศาสตร์และการจัดการการท่องเที่ยว	การจัดการธุรกิจการบิน	เอกชน
วรพงษ์ เทพสมบุร	มหาวิทยาลัยหอการค้าไทย	บัญชี	บัญชี	เอกชน
วรพงษ์ เทพสมบูรณ์	มหาวิทยาลัยธุรกิจบัณฑิต	บริหารธุรกิจ	การจัดการโลจิสติกส์และโซ่อุปทาน	เอกชน
สงกรานต์ดี สวัสดิ์ดี	มหาวิทยาลัยรามคำแหง	บริหารธุรกิจ	การจัดการโลจิสติกส์และโซ่อุปทาน	รัฐบาล(เปิดโอกาส)
สุจิตรา สุนทรชื่น	มหาวิทยาลัยเกษตรศาสตร์	สังคมศาสตร์	รัฐศาสตร์(รัฐประศาสนศาสตร์)	รัฐบาล

เก็บข้อมูลโดย : ครูที่ปรึกษา / รวบรวมข้อมูลโดย :งานแนะแนว  
ข้อมูล ณ วันที่ 10 มิถุนายน 2559

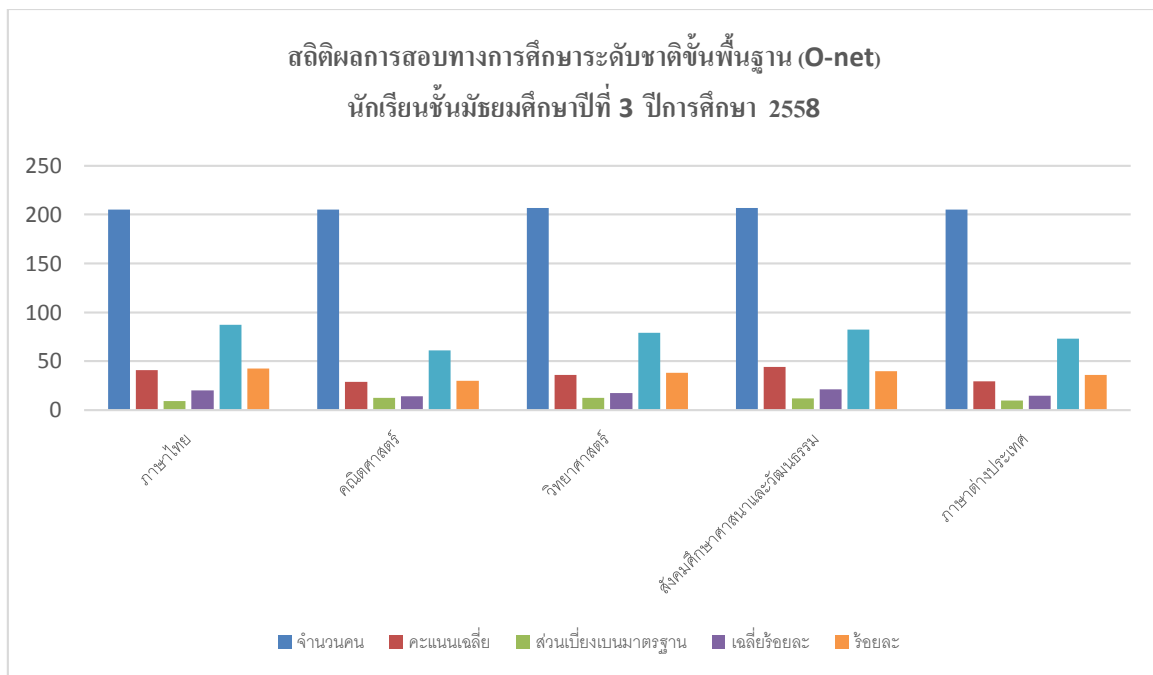
สรุปนักเรียนชั้นมัธยมศึกษาปีที่ 6 เข้าศึกษาต่อระดับอุดมศึกษา

ปีการศึกษา 2558 โรงเรียนมัธยมวัดดุสิตาราม

มหาวิทยาลัยที่เข้าศึกษาต่อ				
มหาวิทยาลัยของรัฐ	เอกชน	มหาวิทยาลัยเปิด	กำลังตัดสินใจ	รวม
91	19	4	118	232

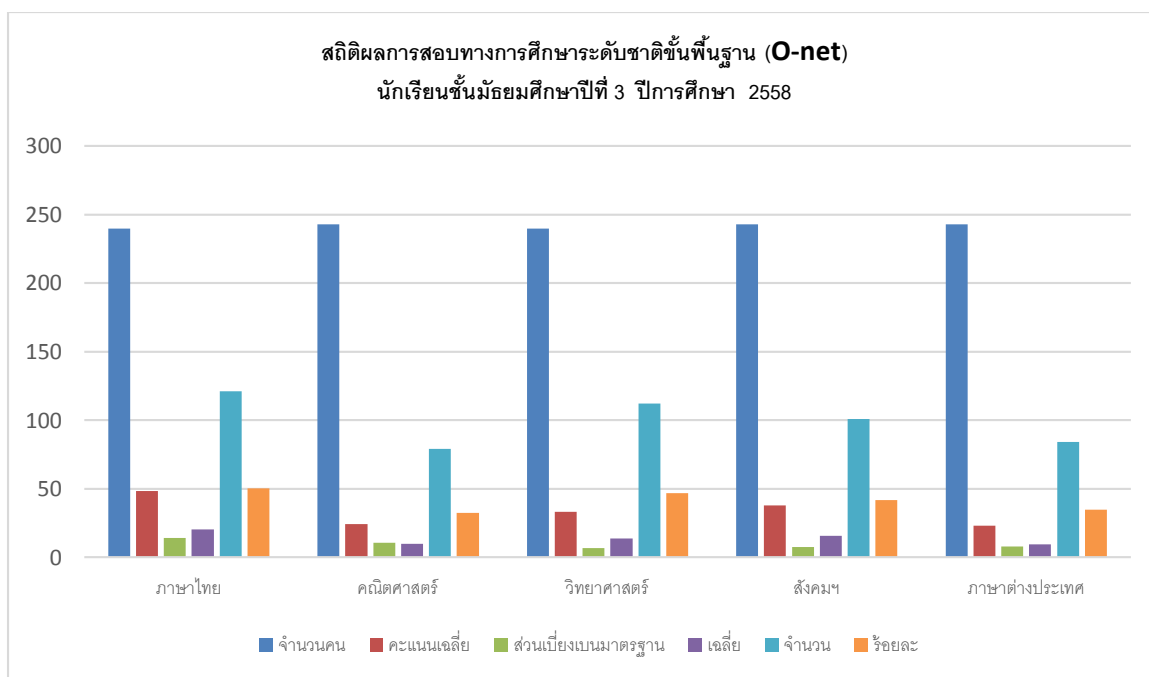
**สถิติผลการสอบทางการศึกษาระดับชาติขั้นพื้นฐาน (O-net)  
นักเรียนชั้นมัธยมศึกษาปีที่ 3 ปีการศึกษา 2558**

รายวิชา	จำนวน คน	คะแนน เฉลี่ย	ส่วนเบี่ยงเบน มาตรฐาน	เฉลี่ยร้อยละ	นักเรียนที่มีคะแนนสูง กว่าขีดจำกัดล่าง	
					จำนวน	ร้อยละ
ภาษาไทย	205	40.83	9.09	19.92	87	42.44
คณิตศาสตร์	205	28.5	12.14	13.90	61	29.76
วิทยาศาสตร์	207	35.86	12.11	17.32	79	38.16
สังคมศึกษา ศาสนา และ วัฒนธรรม	207	43.9	11.62	21.21	82	39.61
ภาษาต่างประเทศ	205	29.26	9.64	14.27	73	35.61



**สถิติผลการสอบทางการศึกษาระดับชาติขั้นพื้นฐาน (O-net)  
นักเรียนชั้นมัธยมศึกษาปีที่ 3 ปีการศึกษา 2558**

รายวิชา	จำนวน คน	คะแนน เฉลี่ย	ส่วนเบี่ยงเบน มาตรฐาน	เฉลี่ยร้อยละ	นักเรียนที่มีคะแนนสูง กว่าขีดจำกัดล่าง	
					จำนวน	ร้อยละ
ภาษาไทย	240	48.33	13.98	20.14	121	50.42
คณิตศาสตร์	243	24.06	10.53	9.90	79	32.51
วิทยาศาสตร์	240	32.99	6.71	13.75	112	46.67
สังคมศึกษา ศาสนา และ วัฒนธรรม	243	37.87	7.36	15.58	101	41.56
ภาษาต่างประเทศ	243	22.93	7.66	9.44	84	34.57



แหล่งเรียนรู้ภายนอกโรงเรียน

ชื่อแหล่งเรียนรู้	สถิติการใช้ จำนวนครั้ง/ปี
๑. พิพิธภัณฑ์สถานแห่งชาติ เขตพระนคร กรุงเทพมหานคร	๑
๒. พิพิธภัณฑ์เรือพระราชพิธี เขตบางกอกน้อย กรุงเทพมหานคร	๑
๓. วัดดุสิตาราม เขตบางกอกน้อย กรุงเทพมหานคร	๑
๔. สนามหลวง เขตพระนคร กรุงเทพมหานคร	๑
๕. วัดพระศรีรัตนศาสดาราม เขตพระนคร กรุงเทพมหานคร	๒
๖. วัดบงยีขัน เขตบางพลัด กรุงเทพมหานคร	๑
๗. วัดดาวดึงษาราม เขตบางพลัด กรุงเทพมหานคร	๑
๘. สวนสนุกดิเอ็มเวิลด์ อำเภอธัญบุรี จังหวัดปทุมธานี	๑
๙. ธนาคารแห่งประเทศไทย เขตเขตพระนคร กรุงเทพมหานคร	๑
๑๐. หมู่บ้านไทย สามพรานริเวอร์ไซด์ อำเภอสามพราน จังหวัดนครปฐม	๑
๑๑. หออัครศิลป์ อำเภอคลองหลวง จังหวัดปทุมธานี	๑
๑๒. องค์การพิพิธภัณฑ์วิทยาศาสตร์แห่งชาติ อำเภอคลองหลวง จังหวัดปทุมธานี	๑
๑๓. หมู่บ้านไทย สามพรานริเวอร์ไซด์ อำเภอสามพราน จังหวัดนครปฐม	๑
๑๔. โครงการรักษ่น้ำรักษาสิงแวดล้อม ณ กรมการขนส่งทหารเรือ กรุงเทพมหานคร	๑
๑๕. ค่ายลูกเสือโร้พญาเย็นเขาใหญ่ อำเภอปากช่อง จังหวัดนครราชสีมา	๑
๑๖. วัดใหญ่ จังหวัดเพชรบุรี	๑
๑๗. ทำน้ำปิ้งเกล้า กรุงเทพมหานคร	๑
๑๘. น้ำคลองวัดดุสิตาราม กรุงเทพมหานคร	๑
๑๙. วัดสามพระยา กรุงเทพมหานคร	๑
๒๐. วัดเชตุพนวิมลมังคลาราม กรุงเทพมหานคร	๑
๒๑. คลองโคลน จังหวัดสมุทรสาคร	๑
๒๒. พิพิธภัณฑ์บ้านปิ่น จังหวัดเพชรบุรี	๑
๒๓. เขาวัง จังหวัดเพชรบุรี	๑
๒๔. พิพิธภัณฑ์เกาะและทะเลไทย อำเภอสัตหีบ จังหวัดชลบุรี	๑
๒๕. วัดมแม่ทัพแทนแคมป์ จังหวัดกาญจนบุรี	๑

ปราชญ์ชาวบ้าน/ภูมิปัญญา

ชื่อผู้ให้ความรู้	ให้ความรู้เรื่อง	สถิติการให้ความรู้ในโรงเรียนแห่งนี้ (ครั้ง/ปี)
๑. พระมหากมล กมโล	พระพุทธศาสนา	๒๐
๒. พระครูสังฆรักษ์เฉลิม ถาวโร	พระพุทธศาสนา	๒๐
๓. พระครูปลัดสมชาย ธีรปญโญ	พระพุทธศาสนา	๒๐
๔. พระมหาสมบุรณ์ สมปญโญ	พระพุทธศาสนา	๒๐
๕. พระวัชรินทร์ โชติเวที	พระพุทธศาสนา	๒๐
๖. พระมหาดวงจันทร์	พระพุทธศาสนา	๒๐
๗. กระทรวงสาธารณสุขและ กระทรวงศึกษาธิการ	โครงการวิจัยรูปแบบการป้องกันภาวะ เมตาบอลิกซินโดรม ของวัยรุ่นด้วย การมีส่วนร่วม	๑
๘. บริษัท คาโอ คอมเมอร์เชียล	กิจกรรม Laurier school Activity ๒๐๑๕	๑
๙. คณะแพทยศาสตร์ มหาวิทยาลัยมหิดล	อบรมเรื่องสุขภาพให้แก่นักเรียน ระดับชั้นมัธยมศึกษาตอนต้น	๑
๑๐. วิทยากรพิเศษ โครงการ ห้องเรียนพิเศษ GEP & AGEP	กิจกรรม GAT DAY CAMP	๑